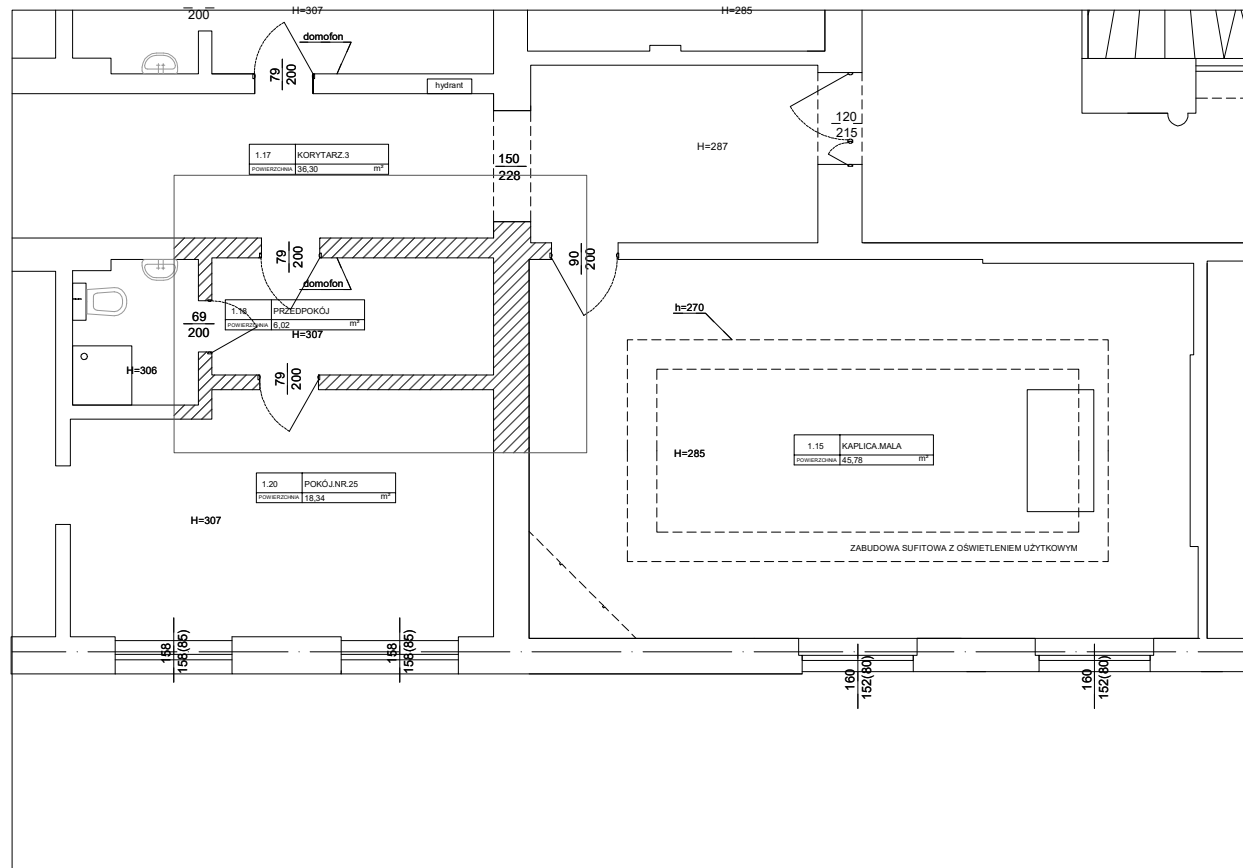
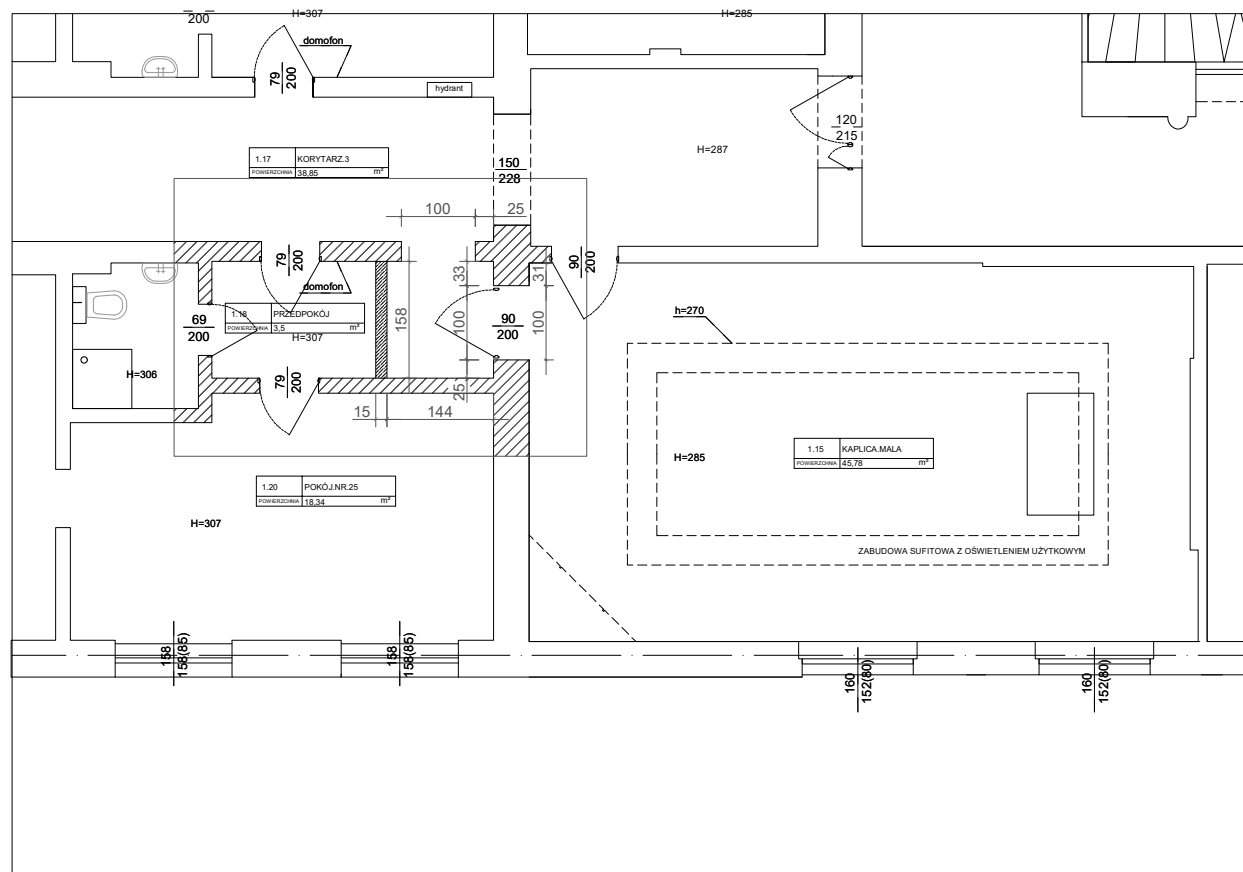


# WYKONANIE NOWEGO WEJŚCIA DO KAPLICY MAŁEJ NA 1 PIĘTRZE W POZ. +4,15 M NPP



STAN OBECNY



STAN DOCELOWY

DANE DOTYCZĄCE ROBÓT PODLEGAJĄCYCH WYKONANIU W ZWIĄZKU Z ROBOTAMI WZMOCNIENIA STROPU W POZ. +7,55 M NPP ORAZ WYKONANIEM NOWEGO WEJŚCIA DO KAPLICY MAŁEJ W POZ. 4,15 M NPP:

KAPLICA MAŁA (POM. 1.15):

1. zdemontować i przenieść do miejsca czasowego składowania wyposażenie ruchome kaplicy małej, takie jak obrazy, ławki, ołtarz - do miejsca wskazanego przez Zamawiającego,
2. zabezpieczyć przed uszkodzeniami wystrój stały pomieszczenia taki jak ceglana ściana, tabernakulum,
3. zabezpieczyć przed uszkodzeniami podłogę w kaplicy, okna, parapety, drzwi,
4. zdemontować zabudowę sufitową z oświetleniem użytkowym kaplicy małej w całości lub w części niezbędnej do wykonania robót konstrukcyjnych stropowych,
5. po wykonaniu robót konstrukcyjnych stropowych odtworzyć w kaplicy małej tynkowanie gładzie oraz wykonać malowanie całej kaplicy,
6. zdemontować zabezpieczenia oraz przywrócić do wnętrza wyposażenie ruchome kaplicy,

NOWE WEJŚCIE DO KAPLICY (POM. 1.15):

7. przenieść szafę znajdującą się w przedpokoiu (pom. 1.18) do miejsca czasowego składowania wskazanego przez Zamawiającego,
8. zabezpieczyć przed uszkodzeniami podłogę w przedpokoiu (pom. 1.18) oraz korytarza 3 (pom. 1.17) w rejonie wykonywanych robót,
9. wykonać przeciwpylową pregradę odgradzając miejsc wykonywanych robót od korytarza 3 (pom. 1.17) w którym nie będą wykonywane roboty,
10. usunąć w miejscu projektowanej ściany warstwę podłogową do poziomu płyty konstrukcyjnej stropowej,
11. wymurować, wytynkować, wykonać gładź oraz malowanie na wykonywanej ścianie między przedpokoiem (pom.1.18) a powiększonym korytarzem 3 przed nowym wejściem do kaplicy małej,
12. wykonać nadproże konstrukcyjne w ścianie między korytarzem 3 (pom. 1.17) a dotychczasowym przedpokoiem (pom. 1.19),
13. wyburzyć ścianę pod nadprożem wykonując otwór przejściowy do nowego przedpionka wejścia przed kaplicą małą,
12. wykonać nadproże konstrukcyjne w ścianie między dotychczasowym przedpokoiem (pom. 1.18) a kaplicą małą (pom. 1.1),
13. wyburzyć ścianę pod nadprożem wykonując otwór wejściowy do kaplicy małej (pom. 1.15),
14. wykonać posadzkę / podłogę w powiększonej części korytarza 3 i w miejscu po usuniętych ścianach materiałowo zgodnej z podłogą / posadzką w nie podlegającej remontowi części korytarza 3,
15. osadzić drzwi do kaplicy; przed zakupem drzwi uzgodnić z Zamawiającym,
16. wykonać roboty wykończeniowe przy wykonanych otworach przejściowych i drzwiowych - tynkowanie, gładź, malowanie,
17. usunąć zabezpieczenia tymczasowe,
18. usunąć skutki wykonywanych robót tj. doprowadzić wnętrze kaplicy małej, (pom. 1.15), korytarza 3 (pom. 1.17) i pokoju nr 25 (pom. 1.18, 1.20) pod względem porządku i czystości do stanu jak przed robotami,

INWESTOR: Franciszkańskie Centrum "Nasze dobro" sp. z o.o. ul. Św. Trojcy 4, 80-822 Gdańsk		SKALA 1:100	NR. RYS.  <b>1</b>
TEMAT: Rozbiórka istniejącej garaży, rozbudowa, nadbudowa budynku Zespołu Klasztornego z przebudową pomieszczeń wewnętrznych			
ADRES: ul. Ujejskiego 40, 81-426 Gdynia		DATA VII 2024	
RYSUNEK RZUT 1 PIĘTRA - NOWE WEJŚCIE DO KAPLICY KLASZTORNEJ MAŁEJ			
BRANZA ARCHITEKTURA	WYKONAWCZY		
FAZA PROJEKTU	PROJEKT I OPRACOWANIE	UPRAWNIENIA	PODPIS
	JAN TUSK	10/WMOKK/2021	
	PROJEKTANT SPRAWDZAJĄCY	UPRAWNIENIA	PODPIS