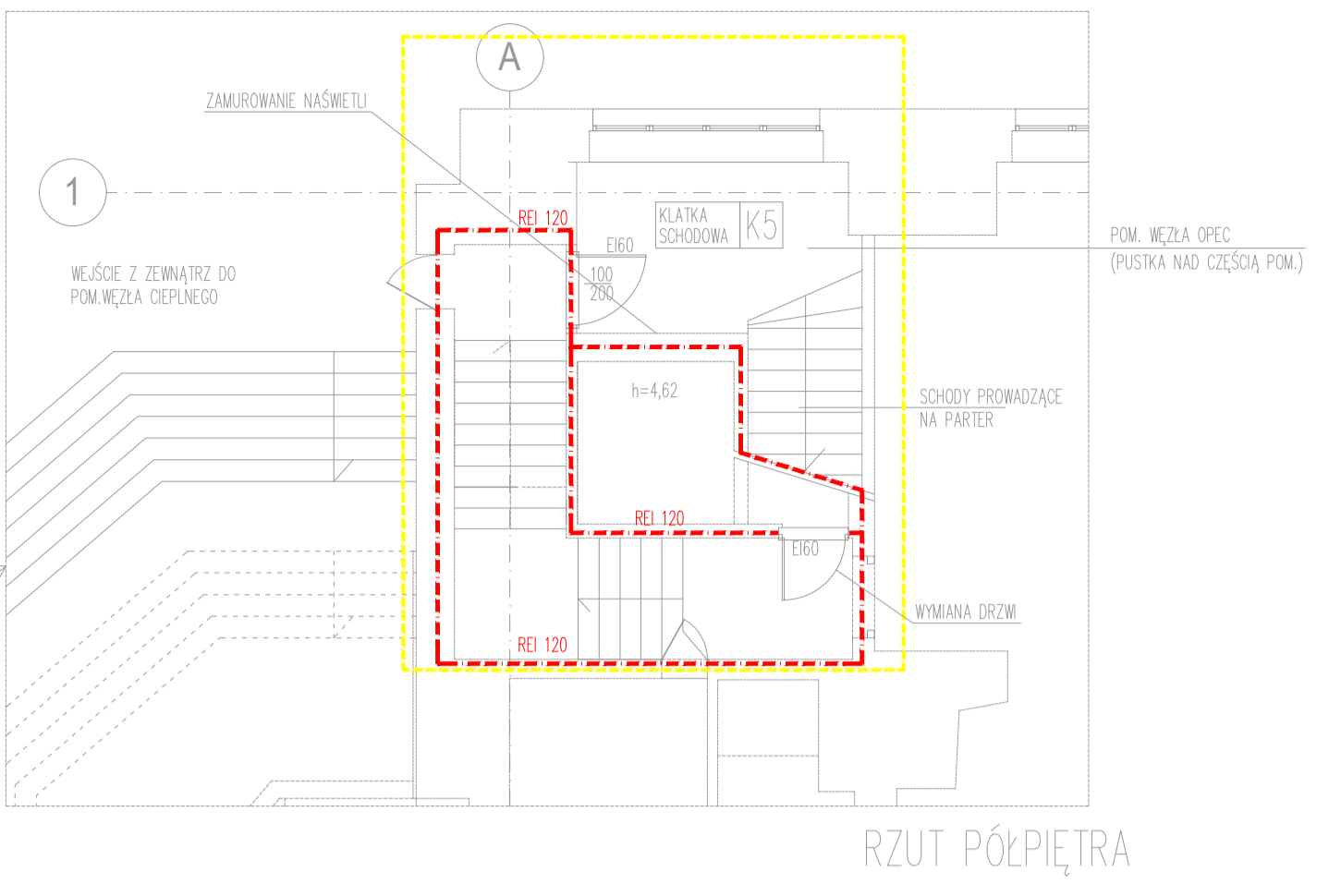


Zmiany w stosunku do projektu budowlanego  
decyzja nr RA.01.6740.3.9.2019.AZ-86/40  
w obrębie zakresu opracowania

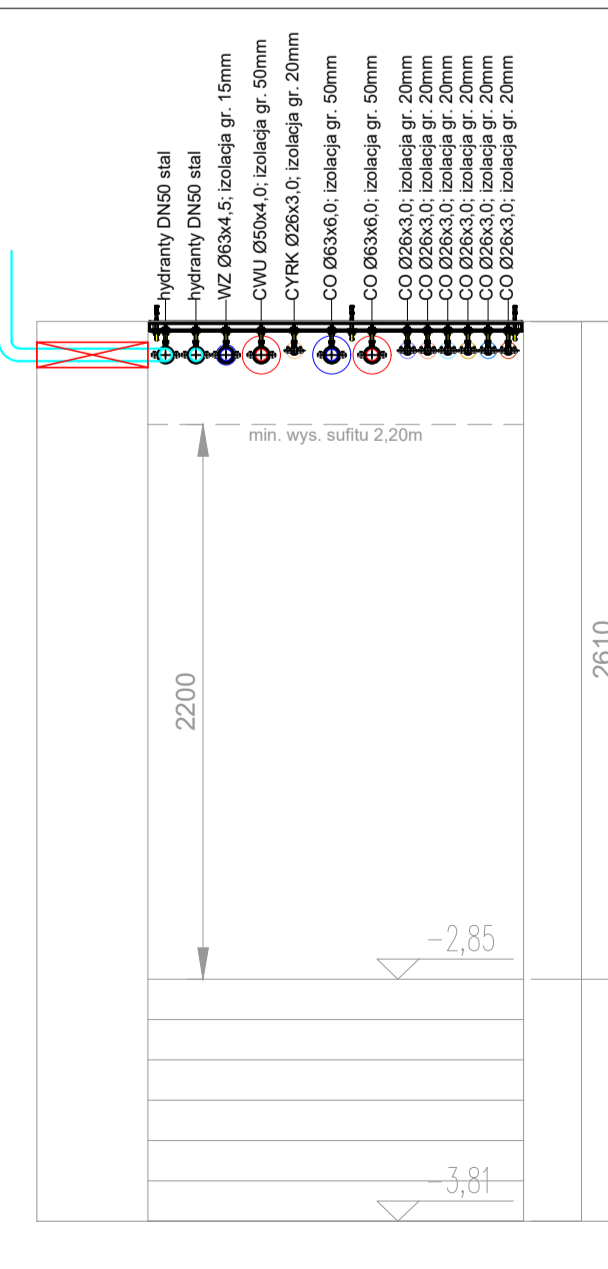
- Zmiana określenia z kotłowni gazowej na węzeł OPEC
- Zmiana układu strefy "Miejsce" wraz z likwidacją zaplecza sanitarnego recepcji
- Zmiana lokalizacji toalety dla niepełnosprawnych wraz z zamknięciem przestrzeni komunikacji
- Zmiana szkiców na podłogę

- LEGENDA:**
- Instalacja kan. sanit. grawitacyjnej
  - Instalacja kan. sanit. grawitacyjnej podposadzkowej
  - Instalacja kan. sanit. grawitacyjnej etapu II i III (wg Proj. Budowlanego z 04.2019r.)
  - Instalacja kan. sanit. ściekowej
  - Instalacje przyłącze wodociągowe
  - Instalacja wody zimnej przewodzona pod stropem
  - Instalacja ciepłej wody użytkowej przewodzona pod stropem
  - Instalacja cyrkulacji ciepłej wody przewodzona pod posadzką
  - Instalacja wody zimnej przewodzona w bruzdach w posadzce
  - Instalacja ciepłej wody użytkowej przewodzona w bruzdach w posadzce
  - Instalacja wody hydrantowej przewodzona pod stropem
  - Pion instalacji wody użytkowej
  - Pion instalacji wody hydrantowej
  - Pion instalacji kanalizacji sanitarnej
- SYMBOLY:**
- U - umywalka
  - Zn - zlewnia
  - Zm - zlewiskowy
  - Zn - zmywarka
  - M - miska toaletowa
  - P - pisuar
  - ZS - zawór czepny/ze złączką do węzła i zaworem antybakteryj. typu HA
  - Wp - wąż
  - Przebieg popyt. EI120
  - Hydrant wew. DN25
  - Zawór hydrantowy DN25

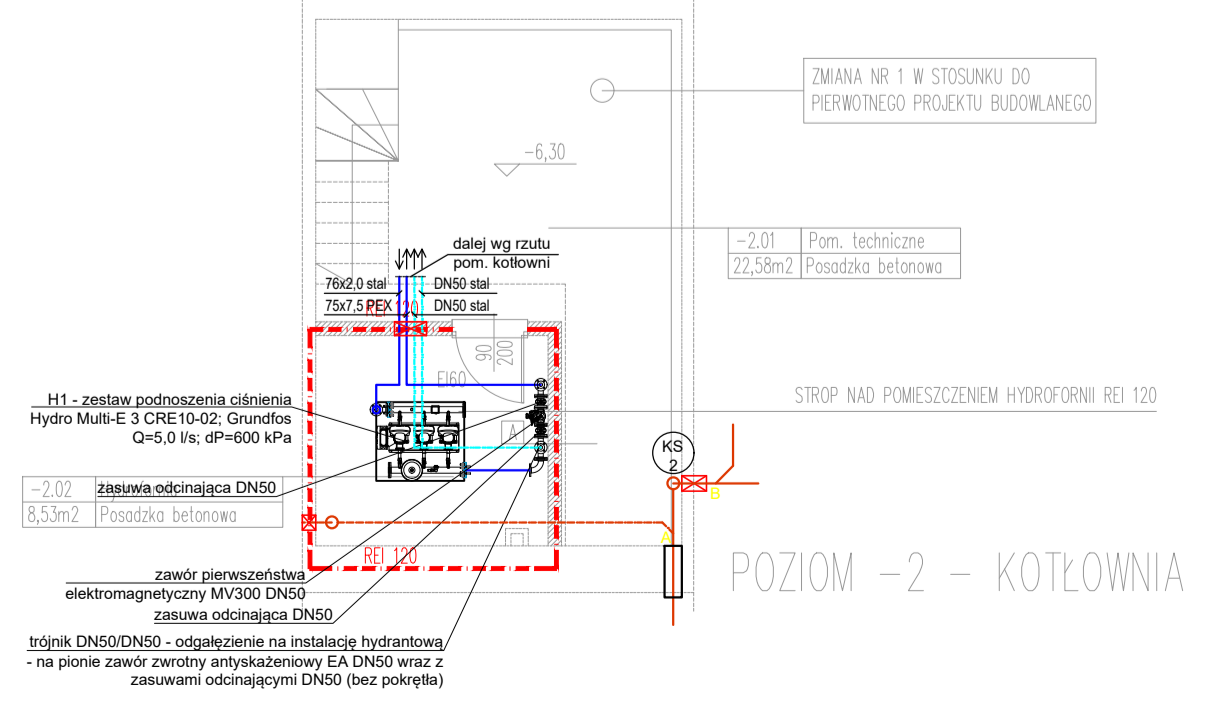


BILANS POWIERZCHNI (zakres opracowania)			
LP	Nazwa pom.	Przebieg	Powierz.
-1.01	Wodki schodowa	Posadzki techniczne	13,72m <sup>2</sup>
-1.02	Sala graficzna	Deski	45,96m <sup>2</sup>
-1.03	Przebiegi	Deski	4,08m <sup>2</sup>
-1.04	Przebiegi	Deski	2,98m <sup>2</sup>
-1.05	Łazienka	Plątki	4,77m <sup>2</sup>
-1.06	Łazienka	Plątki	4,77m <sup>2</sup>
-1.07	Pokoje	Plątki	25,03m <sup>2</sup>
-1.08	Łazienka	Plątki	4,45m <sup>2</sup>
-1.09	Serwisy	Deski	3,35m <sup>2</sup>
-1.10	Komunikacja	Deski	7,51m <sup>2</sup>
-1.11	Pomieszczenie szatni	Plątki	5,42m <sup>2</sup>
-1.12	Magazynek	Deski	4,95m <sup>2</sup>
-1.13	Rozdzielnica elektryczna	Deski	3,62m <sup>2</sup>
-1.14	Komunikacja	Deski	46,42m <sup>2</sup>
-1.15	Komunikacja	Deski	26,32m <sup>2</sup>
-1.16	Wodki schodowa	Deski	14,47m <sup>2</sup>
-1.17	Pomieszczenie techniczne	Deski	3,35m <sup>2</sup>
-1.18	Recepcja/Łazienka	Deski	21,02m <sup>2</sup>
Suma (powierzchnia opracowania)			241,59m <sup>2</sup>

PRZEKRÓJ A-A  
SZCZEGÓL MONTAŻU RUR



RZUT POM. HYDROFORNI



Projekt nie narusza praw autorskich pani Anny Młiz Kos do projektu stanowiącego załącznik do umowy z dnia 08.09.2017 roku. Zmiany w projekcie zostały dokonane po ustąpieniu i z zgodą pani Anny Młiz Kos

**STUDIO PI PAWEŁ LESMAŃ**  
BIURO PROJEKTÓW SANITARNYCH  
ul. M. KOŁODZIEJA 48/7, 80-180 GDŃSK  
email: pawel.lesman@studio-pi.pl, tel. kom.: +48 501 826 173

mgr inż. Paweł Lesmań  
nr upr. POM/0056/POOS/10

mgr inż. Kamil Tryk  
nr upr. POM/0057/POOS/12

mgr inż. Katarzyna Pęczalska

Rozbiórka istniejących garaży, rozbudowa, nadbudowa budynku zespołu klasztornego z przebudową pomieszczeń wewnętrznych Gdynia, ul. Ujejskiego 40, dz. nr 396, obr. 0030 Gdynia jednostka ewid. 226201\_1

Franciszkańskie Centrum "Nasze dobro" sp. z o.o.  
ul. Św. Trójcy 4, 80-822 Gdańsk

SANITARNA BUDOWLANA ZAMIENNY

**INSTALACJE WOD.-KAN. - ETAP I**  
**RZUT PIWNICY**

data: 10.2024r. skala: 1:100 rysunek: IS-01